

مقدمه

یکی از مسائل مهمی که مدیران سازمان ها برای بالا بردن بهره‌وری و نظارت بر عملکرد کارکنان و افزایش امنیت بر آن تاکید دارند، کنترل تردد پرسنل های سازمان میباشد. طراحی و تولید سیستم های کنترل تردد جهت بالا بردن بهره‌وری کارکنان و افزایش امنیت و کاهش هزینه نیروی انسانی فراهم شده است. از دیگر فواید استفاده از این سیستم ها علاوه بر اطمینان و کنترل ورود و خروج کارکنان به افزایش میزان دقت کارکنان و افزایش انگیزه آنان میتوان اشاره کرد. دستگاه ها با سه امکان تشخیص چهره، اثر انگشت و کارت ساعت در بازار عرضه شده است. علت تنوع دستگاه ها برای جلوگیری از سوء استفاده افراد در ثبت کارت به جای یکدیگر میباشد در قدیم ساعات حضور و غیاب پرسنل ها در دفاتر به ثبت میرسید و مشکلات زیادی برای مدیران و پرسنل ها ایجاد میکرد .

اغلب کارت ساعت خوان ها شامل دو فرمت خروجی اکسل (.xls/.xlsx) و تکست (.txt) می باشد. نرم افزار حقوق و دستمزد میزان قابلیت هم خوانی با خروجی تمامی دستگاه های کارت ساعت زنی را دارد. در ادامه نحوه اتصال نرم افزار حقوق و دستمزد میزان با دستگاه های کارت ساعت زنی توضیح داده شده است.



فرمت و ترتیب ستون ها در خروجی اکسل و تکست باید به ترتیب ذکر شده ذیل باشد:

کد پرسنلی , کارکرد , اضافه کار عادی , اضافه کار تعطیل , ساعات مرخصی , تعداد ماموریت , کسر کار روزانه , کسر کار ساعتی , شب کاری , نوبت کاری ۱۰٪ , نوبت کاری ۱۵٪ , نوبت کاری ۲۲,۵٪ , جمعه کاری , مرخصی استعلاجی , کارکرد (ساعتی)

ورودی کارکرد ماهانه در فایل خروجی دستگاه ساعت زنی

در جدول زیر فرمت موارد دریافتی از دستگاه کارت ساعت زنی (عدد و رشته و ساعت) و نحوه وارد کردن آن ها را مشاهده میکنید.

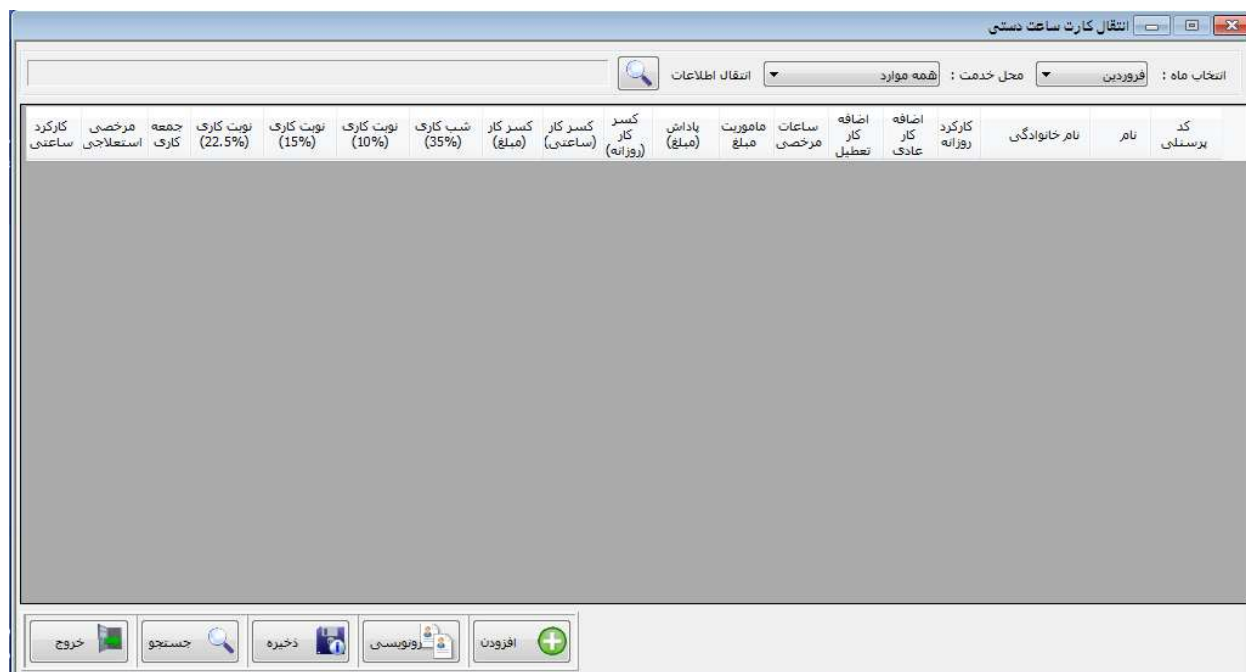
برای مثال : فیلد هایی که ساعت هستن را بصورت ۱۰:۲۰ وارد نمایید.

لازم به ذکر است در خصوص مواردی که در قالب ساعت هستند میتوانند به دقیقه باشند مثلا به جای ۱۰:۲۲ عدد ۶۲۰ قرار داده شود .

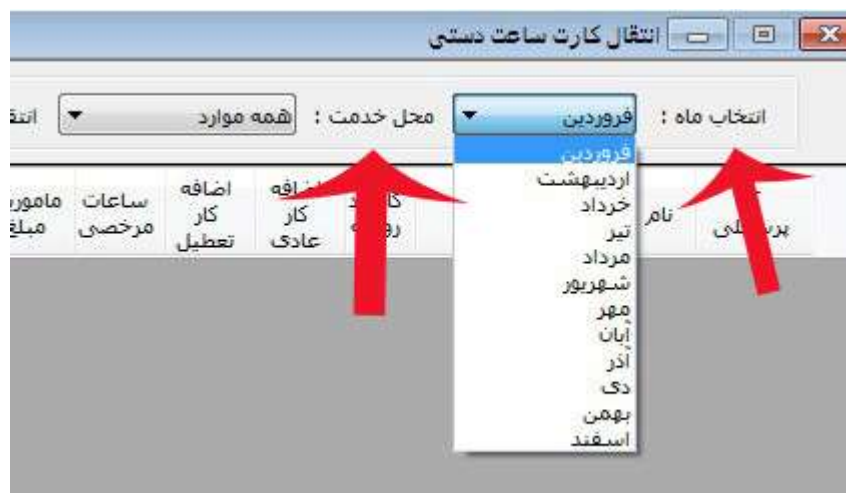
نام فیلد	نوع فیلد	مثال
کد پرسنلی	عدد / رشته ای	1
کارکرد روزانه	عددی	30
اضافه کار عادی	ساعت/عدد	10:20
اضافه کار تعطیل	ساعت/عدد	5:20
ساعات مرخصی	ساعت/عدد	2:50
تعداد ماموریت	عدد	5
کسر کار روزانه	عدد	2
کسر کار استعنی	ساعت/عدد	12:25
شیکاری	عدد	5
نوبتکاری ۱۰٪	عدد	0
نوبتکاری ۱۵٪	عدد	30
نوبتکاری ۲۲,۵٪	عدد	7
جمعه کاری	عدد	0
مرخصی استعلاجی	عدد	2

نحوه انتقال خروجی در نرم افزار میزان

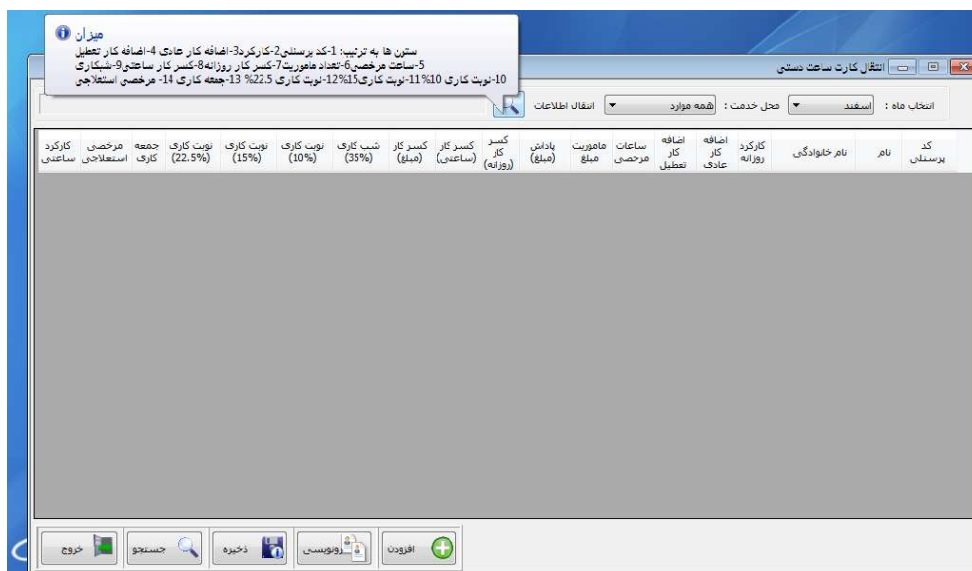
در منوی محاسبه حقوق در نرم افزار حقوق و دستمزد با انتخاب گزینه انتقال کارت ساعت صفحه زیر نمایش داده می شود.



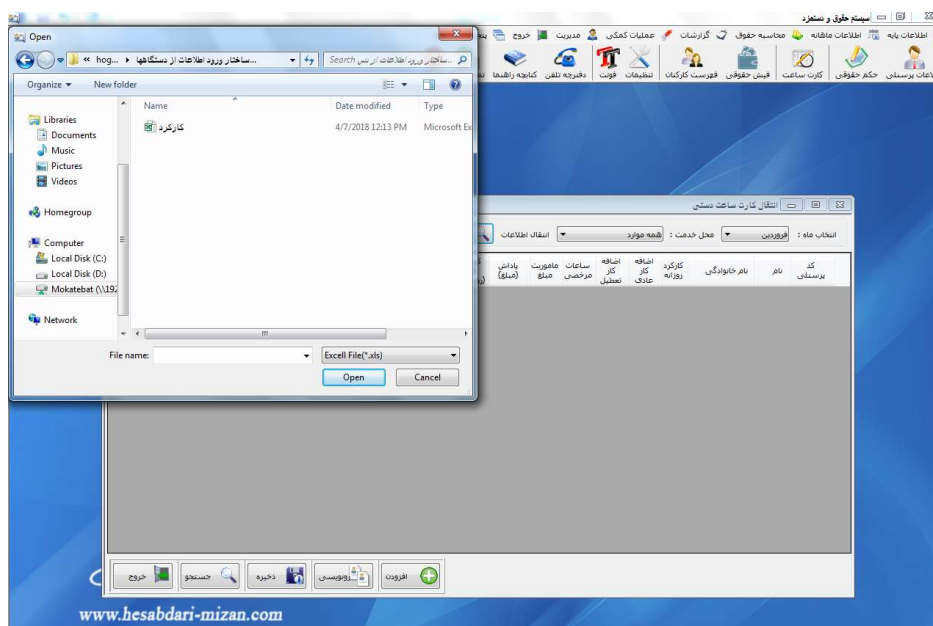
ابتدا ماهی را که اطلاعات آن را از دستگاه کارت ساعت زنی دریافت کرده اید را انتخاب نموده



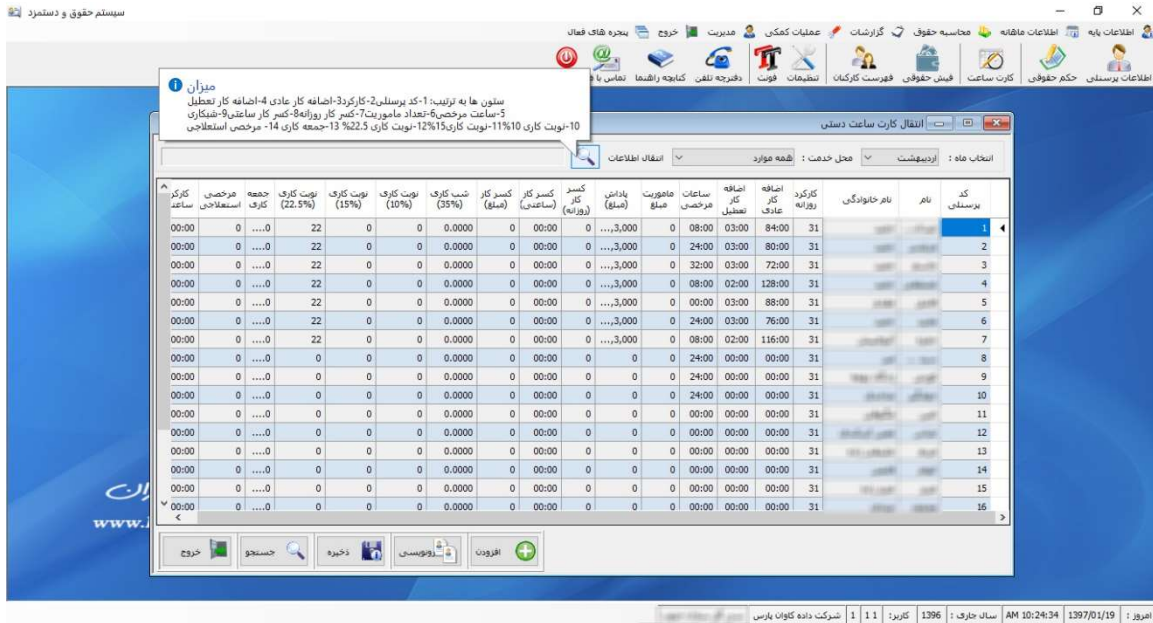
با بردن موس بر روی دکمه ذره بین راهنمایی در خصوص ترتیب ستون ها به نمایش گذاشته می شود و با کلیک بر روی آن امکان انتخاب فایل که در مرحله قبل آماده سازی شده است، فراهم می شود.



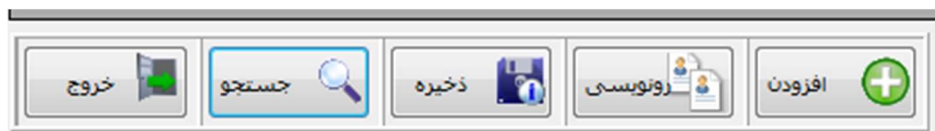
سپس فایل مربوطه را از مسیر ذخیره شده در سیستم انتخاب نمایید و بر روی دکمه open کلیک نمایید.



و می توانید تمامی اطلاعات پرسنلی را به صورت لیست وار در صفحه مطابق با اطلاعات ثبتی در خروجی دستگاه مشاهده نمایید.



با توجه به امکان اشتباه در خروجی دستگاه های کارت ساعت ، در فرم بالا ویرایش تمامی اطلاعات پرسنل امکان پذیر است که با ذخیره کردن مجدد فرم بازنویسی صورت می گیرد. با استفاده از دکمه هایی که در پایین فرم موجود است میتوانید برای اضافه کردن پرسنل جدید با کلیک دکمه افزودن سطر جدید به لیست اضافه کرد و مشخصات پرسنل را وارد نمایید و با کلیک بر روی ذخیره اطلاعات را مجدداً بازنویسی کنید. با استفاده از دکمه رونویسی میتوانید ماه مورد نظر را انتخاب کرده و تمامی اطلاعات موجود در یک ماه را به ماه مورد نظر انتقال داد. همانطور که مشاهده می فرمایید از طریق نام و کد پرسنل امکان جستجو تعبیه شده است.



نتیجه گیری

همانطور که در مقاله بالا مشاهده می نمایید، تمامی مراحل انتقال اطلاعات از دستگاه کارت ساعت زنی به نرم افزار حقوق و دستمزد به صورت کامل توضیح داده شده است. به طور کلی برای انتقال اطلاعات ملزم به آماده سازی یک فایل اکسل و یا تکست از خروجی دستگاه کارت ساعت زنی هستیم که ترتیب ستون ها و اطلاعات ثبت شده در آن باید به ترتیب اطلاعات ثبتی در نرم افزار باشد. لذا لازم به ذکر است در صورت مغایرت ستون ها و یا فرمت ثبتی اطلاعات در اکسل انتقال اطلاعات با مشکل ایجاد خواهد شد و اطلاعات در سیستم ثبت نمی شود. یکی از مهمترین مواردی که باید در نظر

بگیرید فرمت سلول های اکسل می باشد. که در فرمت (number) , یا (text) باشد. بدین وسیله سرعت انجام امور بالا رفته و از اتلاف وقت جلوگیری میشود و اطلاعات نیز با دقت بالاتری وارد سیستم می شوند. اگر سازمان و یا شرکتی دستگاه کارت ساعت زنی ندارد و اطلاعات پرسنل خود را در اکسل ثبت می کند، می تواند اطلاعات ثبتی خود را مطابق اکسل پیوست تنظیم کنند و وارد سیستم کنند.